



Bestellung

Name _____ Datum _____

Straße _____

Ort _____

Tel. _____ Fax _____

up-LINE 1 2 3 4

Modell

01 02 03 04 05 06 07 08 09

10 11 12 13 14 15 16 17 18
 glatt
 Nuten

Sonderausstattung UP-Line

- einseitig flügelüberdeckend außen
- beidseitig flügelüberdeckend, inkl. Rollenbänder

Ornamentverglasung Füllung

- Satinato Chinchilla weiß Chinchilla braun
- Master carree Master point Delta klar
- Delta braun Crepi Flutes

- Seitenteil bis 600 mm (inkl. Ornamentglas, U_g 1,1, VSG)
- Seitenteil bis 1250 mm (inkl. Ornamentglas, U_g 1,1, VSG)
- 3-fach Glas U_g 0,7 im Seitenteil / m² (Berechnung Bleifrahmen Außenmaß)
- Sondergröße _____
- Glasteilende Sprossen im Seitenteil / Stück _____

Sicherheitspakete

- SecuDoor SecuDoor +

Zutrittskontrollen inkl. Motorschloss

- Fernbedienung Codetastatur
- Bluetooth Fingerprint

Farbe innen: RAL _____ oder DB _____

außen: RAL _____ oder DB _____

Bemerkung _____
 bei DB 703 glatt oder Feinstruktur angeben

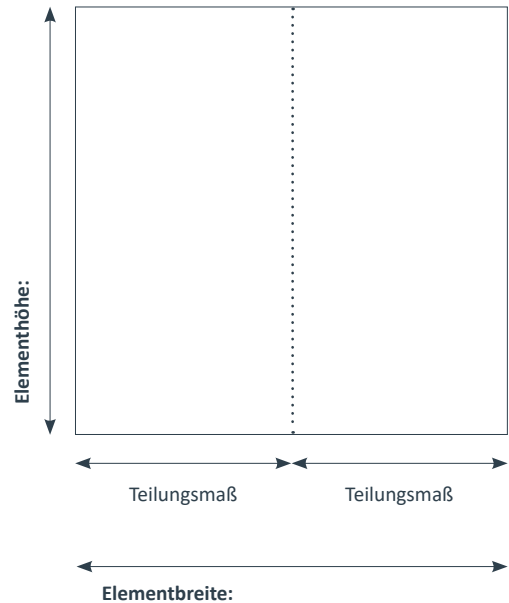
UP-Line - Elementgrößen (Maße in mm)

Modell	Mindestgröße Einsatzfüllung 1-flg.	Mindestgröße Aufsatzfüllung 1-flg.	Max. Größe 1-flg.	Max. Größe Seitenteil
01, 02, 04, 05, 08, 10, 12, 14, 15, 16, 17, 18	750 x 1850	950 x 2050	1220 x 2400	1250 x 2400
03	750 x 2030	950 x 2230		
06, 09	910 x 1960	1110 x 2160		
07	750 x 1930	750 x 2130		
11	870 x 1750	1070 x 1950		
13	950 x 1750	1150 x 1950		

Wunsch KW _____

Kom. _____

Max. Elementmaß 1 flg.: 1220 x 2400 mm
 Max. Elementmaß Seitenteil: 1250 x 2400 mm



Ansschlag: Ansicht von innen DIN L Ansicht von außen DIN R

Griff TYP _____

_____ mm oder Höhe wie Ausschnitt

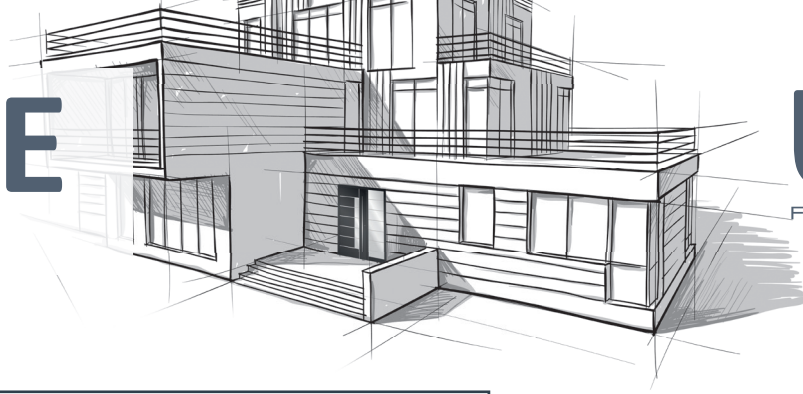
Beschläge

- Knaufzylinder
- Edelstahlprücker innen in L-Form
- 2 Stück verdecktliegende Türbänder
- 3 Stück dreiteilige Rollenbänder
- Halbautomatisches Motorschloß inkl. Netzteil (ohne Zutrittskontrolle)
- Dübelbohrungen Bodeneinstandshöhe _____ mm

UP-LINE

Preise

Stand: 01/2022



UP
FENSTER & TÜREN

UP-Line (Lieferstandard)

3-fach Verriegelung mit 2 Schwenkhaken, Einsatzfüllung, Ringrosette Edelstahl außen, Farbe: beidseitig weiß matt, E-Öffner, Profilylinder Not- und Gefahrenfunktion mit 3 Schlüsseln, Innendrücker in Edelstahl mit ovaler Rosette, außen Edelstahlstangengriff UP 31 in 500 mm, DS 77 SI - thermisch getrenntes 4-Kammer-Aluminiumprofil, Gesamtbautiefe 77 mm, 2 Dichtungsebenen, Fußpunkt mit 2 Anschlagdichtungen, VSG- und Ornamentverglasung Füllung / Tür

UP 1	1.420,- €
UP 2	1.700,- €
UP 3	1.370,- €
UP 4	1.100,- €

Sonderausstattung UP-Line (gegen Mehrpreis erhältlich)

einseitig flügelüberdeckend außen	363,- €
beidseitig flügelüberdeckend, inkl. Rollenbänder	714,- €
Seitenteil bis 600 mm (inkl. Ornamentglas, U _g 1,1, VSG)	399,- €
Seitenteil bis 1250 mm (inkl. Ornamentglas, U _g 1,1, VSG)	578,- €
3-fach Glas U _g 0,7 im Seitenteil / m ² (Berechnung Bleihdrahmen Außenmaß)	34,- €
Sondergrößen auf Anfrage	
Glasteilende Sprossen im Seitenteil / Stück	148,- €
Nutendesign außen (UP 4 Line 18)	215,- €

Sicherheitspakete (gegen Mehrpreis erhältlich)

SecuDoor	121,- €
SecuDoor +	183,- €

Zutrittskontrollen inkl. Motorschloss (gegen Mehrpreis erhältlich)

Fernbedienung	1.040,- €
Bluetooth	1.040,- €
Fingerprint	1.040,- €
Codetastatur	1.040,- €

Farbe (gegen Mehrpreis erhältlich)

RAL 7016 anthrazit matt	61,- €
beidseitig oder zweifarbig (innen weiß)	
DB 703 glatt oder Feinstruktur beidseitig oder zweifarbig (innen weiß)	61,- €
Alle RAL- und DB-Farben beidseitig gleich oder zweifarbig (innen + außen unterschiedlich)	221,- €

Beschläge (gegen Mehrpreis erhältlich)

Knaufzylinder	95,- €
Edelstahldrücker innen in L-Form	55,- €
2 Stück verdecktliegende Türbänder	536,- €
3 Stück dreiteilige Rollenbänder	126,- €
Halbautomatisches Motorschloß inkl. Netzteil (ohne Zutrittskontrolle)	378,- €

Preise zzgl.
aktuellem
MTZ

GRIFFE – Preise

Türgriff UP 30, Türgriff UP 31

Symbol	Länge	Preis
UP 30.600 / UP 31.600	∅ 30x600	87,- €
UP 30.800 / UP 31.800	∅ 30x800	90,- €
UP 30.1000 / UP 31.1000	∅ 30x1000	98,- €
UP 30.1200 / UP 31.1200	∅ 30x1200	105,- €
UP 30.1400 / UP 31.1400	∅ 30x1400	116,- €
UP 30.1600 / UP 31.1600	∅ 30x1600	126,- €
UP 30.1800 / UP 31.1800	∅ 30x1800	133,- €
UP 30.2000 / UP 31.2000	∅ 30x2000	139,- €

Türgriff UP 32

Symbol	Länge	Preis
UP 32.600	∅ 30x600	90,- €
UP 32.1000	∅ 30x1000	98,- €
UP 32.1200	∅ 30x1200	121,- €

Türgriff UP 33

Symbol	Länge	Preis
UP 33.600	∅ 30x600	154,- €
UP 33.1600	∅ 30x1600	195,- €

Türgriff UP 40, Türgriff UP 41

Symbol	Länge	Preis
UP 40.600 / UP 41.600	40x10x600	109,- €
UP 40.800 / UP 41.800	40x10x800	110,- €
UP 40.1000 / UP 41.1000	40x10x1000	112,- €
UP 40.1200 / UP 41.1200	40x10x1200	116,- €
UP 40.1400 / UP 41.1400	40x10x1400	121,- €
UP 40.1600 / UP 41.1600	40x10x1600	127,- €
UP 40.1800 / UP 41.1800	40x10x1800	130,- €
UP 40.2000 / UP 41.2000	40x10x2000	138,- €

Türgriff UP 42

Symbol	Länge	Preis
UP 42.600	40x10x600	141,- €

Türgriff UP 60, Türgriff UP 61

Symbol	Länge	Preis
UP 60.1200 / UP 61.1200	∅ 40x1200	239,- €
UP 60.1600 / UP 61.1600	∅ 40x1600	290,- €

Türgriff UP 50, Türgriff UP 51

Symbol	Länge	Preis
UP 50.600 / UP 51.600	40x40x600	105,- €
UP 50.800 / UP 51.800	40x40x800	112,- €
UP 50.1000 / UP 51.1000	40x40x1000	126,- €
UP 50.1200 / UP 51.1200	40x40x1200	131,- €
UP 50.1400 / UP 51.1400	40x40x1400	139,- €
UP 50.1600 / UP 51.1600	40x40x1600	143,- €
UP 50.1800 / UP 51.1800	40x40x1800	154,- €

Türgriff UP 52

Symbol	Länge	Preis
UP 52.600	40x40x600	185,- €
UP 52.800	40x40x800	195,- €
UP 52.1000	40x40x1000	208,- €
UP 52.1200	40x40x1200	218,- €
UP 52.1400	40x40x1400	231,- €
UP 52.1600	40x40x1600	247,- €
UP 52.1800	40x40x1800	263,- €
UP 52.2000	40x40x2000	274,- €

